

Konfektionierte Schirmgardinen**Formular - Kundendaten - Hinweise**

Seite 1 von 3

Kundennummer:
(Falls vorhanden)

Vorname / Name:*

Straße:*

Postleitzahl:*

Ort:*

Telefon:*

Fax:

E-Mail:*

*Pflichtfelder

Wichtige Hinweise / Ablauf der Bestellung:

Im weiteren Verlauf finden Sie eine Skizze für Ihre Maßangaben. Bitte füllen Sie das für Sie das Formular aus und senden Sie uns die gesamten Angaben wieder zu. Am schnellsten geht dies per E-Mail oder Fax. Sollte das Formular nicht zu Ihrer Fenstersituation passen, dann melden Sie sich bitte telefonisch bei uns.

Wir erstellen Ihnen ein Angebot oder auf Wunsch direkt eine Auftragsbestätigung über die von Ihnen gemachten Angaben und zu den Kosten Ihrer individuellen Schirmgardine. Dieses wird Ihnen per E-Mail oder per Post zugestellt. Gerne senden wir Ihnen auch ein Muster zu der gewählten Textilie, oder bis zu drei Handmuster (ca. DIN A4) im Vorfeld Ihrer Bestellung zur Auswahl zu.

Nach erfolgter Kontrolle und Einverständnis ihrerseits, senden Sie dieses bitte wieder zurück.

Im Anschluss der Bestätigung geht der Auftrag zu unserer Näherei (Professionelles Ateliers in der Region). Die Produktion der Gardine dauert im Regelfall und je nach Auftragsvolumen 7-14 Tage.

Bitte beachten Sie das konfektionierte Produkte laut § 312d IV Nr. 1 BGB sowohl vom Widerrufsrecht als auch vom Umtausch ausgeschlossen sind.

Bitte kontrollieren Sie Ware direkt nach Erhalt! Zu spät gemeldete Fehler (Defekte des Materials, falsche Maße [über $\pm 3\%$ des angegebenen Wertes] etc.) können nicht berücksichtigt werden.

Für spezielle Wünsche können Sie auch einen Raumaustatter oder eine Näherei vor Ort beauftragen. Hierzu liefern wir Ihnen oder ihrer Näherei die Meterware der ausgewählten Textilie.

Folgendes gilt grundsätzlich für Schirmvorhänge:

1. Raumhohe Abschirmgardinen die über Sims und Heizung bis zum Boden ragen sind aus technischer Sicht zu bevorzugen (Die Wärme der Heizkörper spielt hierbei keine Rolle). Bitte beachten Sie den Abstand von Fenstersims und Heizung zur Gardine. Dieser Abstand sollte aus ästhetischen Gründen ca. 3-5cm betragen.
2. Um das Optimum der Schirmwirkung zu erhalten, sollte die Gardinenstange links, rechts und im Falle von zweiteiligen Gardinen/Vorhänge auch in der Mitte 20 cm überlappen und so nah wie irgend möglich hin zur Wand angebracht werden. Siehe Richtlinie für Schirmvorhänge auf der nächsten Seite.
3. Vorhandene Aufhängesysteme können weiter genutzt werden. Sind diese nicht direkt an der Decke angebracht, sollte zur Ergänzung der Schirmfläche über Tapete, Gewebe oder Schirmfarbe für die umliegenden Wandflächen nachgedacht werden.
4. Die von Biologa individuell für Sie angefertigten Gardinen und Dekos werden, wenn nicht anders angegeben, immer mit Berschwerungsband (Bleiband) geliefert.

Konfektionierte Schirmgardinen

Formular - Materialauswahl - Maße

Seite 2 von 3

Textilie/ Gardinenstoff:

Bitte wählen Sie hier den gewünschten Abschirmstoff aus:

(Bei Unsicherheit bezüglich Ihrer Wahl senden wir Ihnen gerne bis zu drei Muster in DIN A5 zur Begutachtung - Alle Textilien inkl. der technischen Daten und Produktfotos finden Sie unter www.biologa-gmbh.com -> Heimtextilien -> Stoffe/Textilien (Meterware))

- Topas-CS
 - Sunshine64 / Voile
 - Swiss Shield Naturell
 - Swiss Shield Evolution
 - Swiss Shield Daylite
 - Dali
 - Picasso
- ecru weiß

Schiene / Beschwerungsband:

Bitte wählen Sie hier das Gewünschte aus:

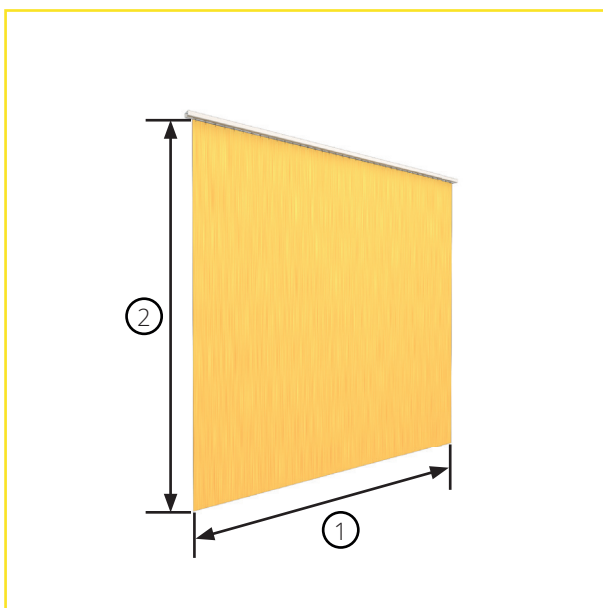
Meine Gardinenschiene hat eine Blende (Nur bei Raffung 2x; 2,5x und 3x relevant)

- Ja Nein

Mit Beschwerungsband / Bleiband

- Ja Nein

Fertigmaße:



Breite (Fertigbreite)

① cm

Höhe (Fertighöhe)

② cm

Raffung (1,0 - 2,0 - 2,5 - 3,0x)

③

Die Raffung entspricht der 2-fachen, 2,5-fachen oder 3-fachen Breite des Materials und sorgt für eine entsprechende „Wellung“ der Gardine.

Stückzahl:

Konfektionierte Schirmgardinen

Das optimale Aufhängesystem - Zusatzinformationen

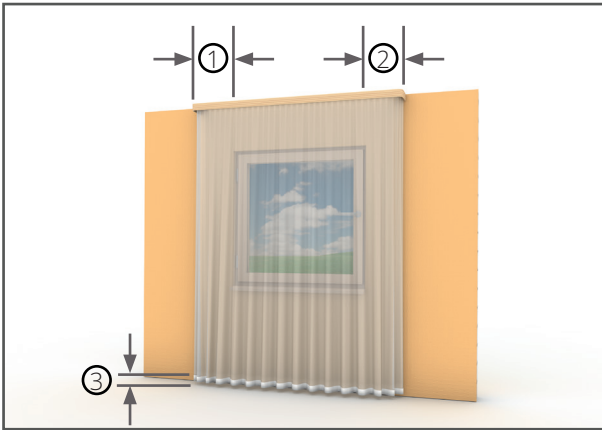


Abb.1
 1. Überlappung der Gardinenstange / -schiene links 15-30 cm
 2. Überlappung der Gardinenstange / -schiene rechts 15-30 cm
 3. Bodenabstand Gardine standardmäßig ca. 1,0 cm.
 (Auf Wunsch auch auf Boden aufliegend ca. 1,0 cm)

Bitte kontrollieren Sie im Vorfeld die Eignung des vorhandenen Aufhängesystems. Um vorhandene Schlitze und Spalten zu vermeiden ist eine Verbesserung (neues Aufhängesystem) eventuell sinnvoll. Ihre individuelle Schirmgardine wird ohne Stangen oder anderen benötigten Zubehörteilen geliefert.

Die Gardinenstange -schiene sollte links und rechts mindestens 15-30cm zur Fensterlaibung überstehen. Optimal ist eine Gardinenschiene an der Decke. Abb.2+3

Hierzu gibt es diverse Führungsschienen (1-2-3-4-5-läufig) am Markt. Abb. 2-6

Die Führungen werden nach der Anzahl der Gardinenstücke vorgesehen. Im Falle einer einteiligen Gardine mit Übervorhang und den Raffungen x2,0 - x2,5 - x3,0 sind zwei Führungsschienen ausreichend. Abb. 4

Glatte Gardinen ohne Raffung für Raumteiler in z.B. Büros sind nur mit der Auswahl von Kräuselfaltenband oder vorhandenen Paneelwagen (Schiebegardinen) möglich. Abb.7



Abb.2 (Rechtwinkliges Eckstück)



Abb.3 (Auch ausgefallene Variationen sind möglich - Schirmung von Ecken auch weiterlaufend in Wände)



Abb.4 (Gardinenschiene Decke - 2-läufig)



Abb.5 (Einfache Montage)



Abb.6 (Viele Farben)

Die Blende dieser Beispielschiene ist in verschiedenen Farben bei Ihrem Fachhandel vor Ort erhältlich.

Bitte beachten Sie:
 Biologa liefert keine Gardinenstangen /-schiene und Zubehör.

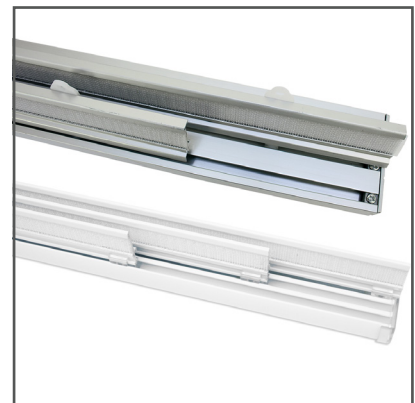


Abb.7 (Paneelwagen für Schiebegardinen)

***Weniger geeignete Systeme sind Stangensysteme mit Ringen oder Schlaufen ohne durchgehende Führungsschienen. Sollten Sie eines dieser Aufhängesysteme besitzen und dieses beibehalten wollen, greifen Sie bitte auf unsere angebotene Meterware zurück und lassen die Gardine vor Ort bei einer Raumausstattung oder Näherei fertigen.

***Biologa GmbH · Hauptstraße 27 · D- 72336 Balingen-Weilstetten · Tel +49 7433 955 7172 · Fax +49 7433 955 6803 · E-Mail info@biologa.de · Web www.biologa-gmbh.com