

Hoch + Niederfrequenz



- zur großflächigen Abschirmung hochfrequenter elektromagnetischer Wellen und niederfrequenter elektrischer Wechselfelder und Ableitung statischer Ladungen
- antiseptisch, weich und geschmeidig
- besonders reißfestes feinversilbertes Nylongewebe, blickdicht, leicht zu konfektionieren
- Picasso ist ein feinsilbermetallisiertes Nylongewebe mit hervorragenden Dämpfungseigenschaften. Das Gewebe ist vollflächig versilbert, damit ist das Gewebe elektrisch hoch leitfähig und leicht kontaktierbar.

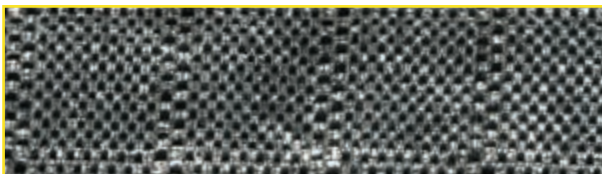
Picasso ist antiseptisch, weich und geschmeidig mit absolut textilem Charakter. Es eignet sich besonders zur Abschirmung hochfrequenter elektromagnetischer Wellen und kann bei geeigneter Erdung auch zur Abschirmung niederfrequenter elektrischer Wechselfelder eingesetzt werden.

Versilberte Produkte haben die Eigenschaft sich durch Anlaufen farblich zu verändern. Dies hat in der Regel keinen Einfluss auf die Schirmdämpfung des Materials.

Wie bei allen anderen Textilien, Geweben und Vliesen wird auch bei Dali kein Nanosilber zur Beschichtung verwendet.

Best.-Nr.: 100026

Kurzbez.: Picasso - 130 cm



Optionales Zubehör



Erdungsset- B (ESB)



Erdungsstecker mit Verriegelung (ESV5)

Abschirmgewebe (Heimtextilien)

Picasso (HF+NF)

Art	MHz	dB	in %
TETRA	450	44	>99,99
GSM	900	47	>99,99
GSM	1800	56	>99,999
DECT	1800	56	>99,999
UMTS	2000	57	>99,999
W-LAN	2400	58	>99,999
W-LAN 2	5800	59	>99,999

Technische Daten

Länge:	Meterware
Breite:	130 cm ±2%
Dicke:	0,09 mm ±10%
Farbe:	silber
Flächengewicht:	46 g/m ²
Maschenweite:	<0,1mm (blickdicht)
Elektrische Leitfähigkeit:	<0,5 Ω/□
Zusammensetzung:	feinsilbermetallisiertes Nylongewebe, vollmetallisiert
Zulässige Temperatur:	-30°C bis 90°C
Eigenschaften:	elektrisch kontaktierbar mit optionalem Zubehör
Waschzyklen:	<20x
Prüfungsgrundlage:	MIL-STD 285
Schirmdämpfung:	max. ~59 dB (>99,999 %)

Pflegehinweise



Besonders schonendes Waschen (Fein- oder Wollwaschgang bei 30°C)



Schonendes Bügeln auf Stufe 1 (Bügeln mit geringer Temperatur)



Bleichen nicht erlaubt
Keine Waschmittel mit Bleichmittel.



Nicht im Trockner trocknen



Keine Chemische Reinigung

Anwendungsbereich

Fensterbereich innen (Gardinen, Stores)

Kinder- Schlafbereich
(Übergardine, Bettbaldachinunterlage)

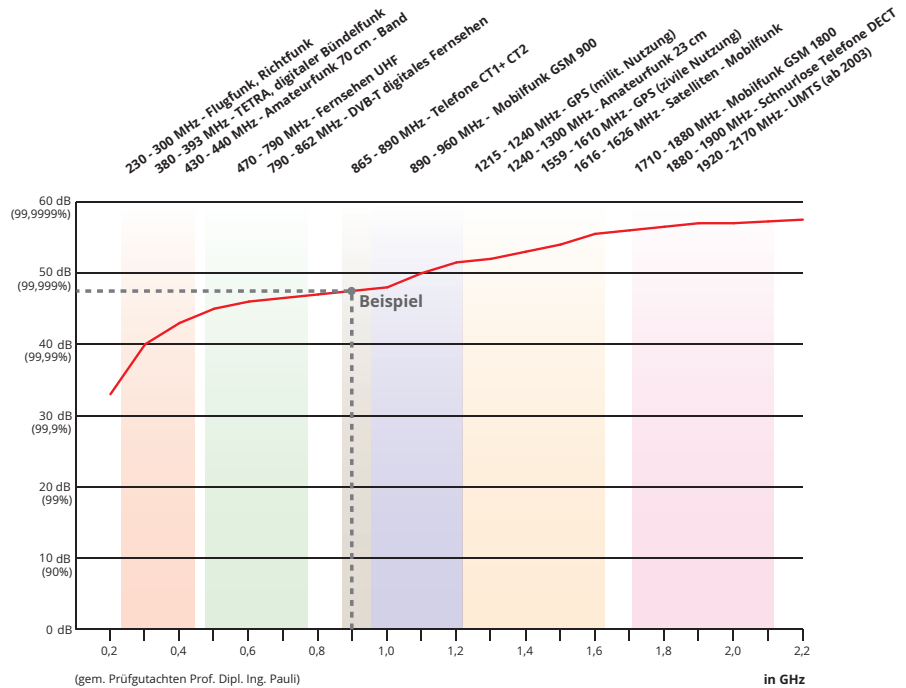


Detaillierte Schirmdämpfungskurve 200 MHz - 2200 MHz

Von unten nach oben (Y-Achse) die Schirmdämpfung in dB (Dezibel) und die dazugehörigen Prozentwerte. Von links nach rechts (X-Achse) die Frequenzen der jeweiligen technischen Anwendungen. Die Werte entsprechen der Belastungsreduzierung in den jeweiligen Frequenzbändern.

Beispiel:

Reduzierung der Belastung bei 900MHz (GSM 900 - 0,9 GHz) um ~47dB (>99,99%).

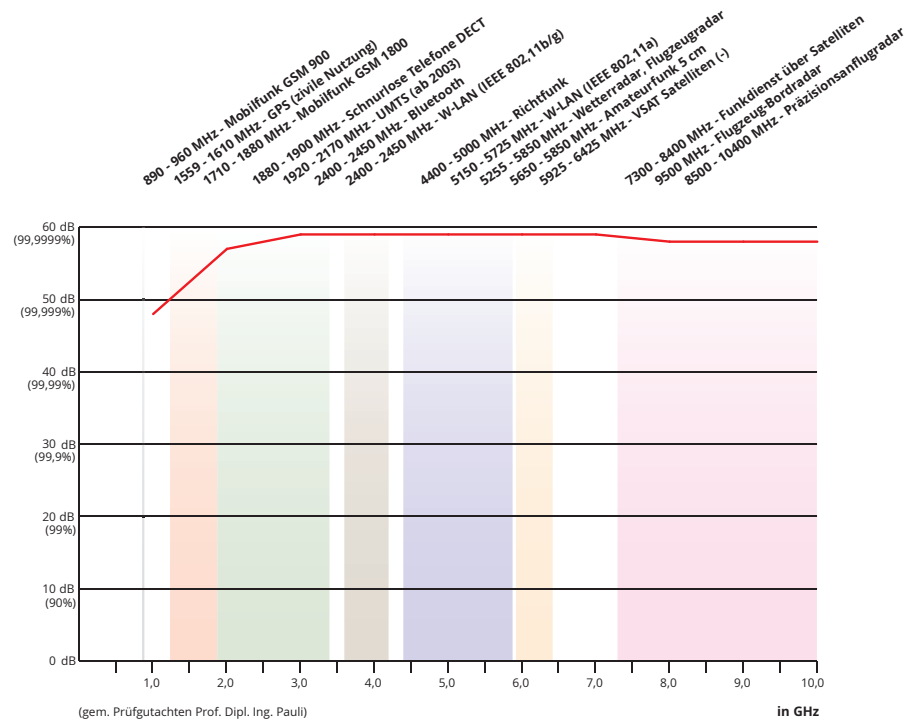


Detaillierte Schirmdämpfungskurve 1,0 GHz - 10,0 GHz

Alle Biologa Produkte sind von 200 MHz bis 10 GHz geprüft.

Gemäß Prüfgutachten:

Prof. Dipl.-Ing. P. Pauli
Universität der Bundeswehr München
HF-, Mikrowellen- und Radartechnik



***Eine Erdung zur Reduzierung der elektrischen Wechselfelder im Niederfrequenzbereich, ist ausschließlich durch eine Elektrofachkraft oder unter dessen Anleitung durchzuführen. Bitte beachten Sie die „Sicherheitshinweise und Erdungsvorschriften“ im Technischen Datenblatt. Picasso kann mit jedem herkömmlichen Faden vernäht werden. Eine Kappnaht oder ähnlich überlappende Nähte sind zu empfehlen. Um Lücken und Schlitzte weitgehendst zu vermeiden, sollte um ein Fenster/Türe eine Überlappung von ca. 20-30 cm vorgesehen werden. Picasso kann glatt oder auch gerafft, doch immer so nah wie möglich an der Wandfläche eingesetzt werden.